

NEUES GLAS NEW GLASS

No. 1/2016

art & architecture



BARBARA NANNING

COLORFUL SHADOWS IN PULSATING LANDSCAPES

„Ich gehe bei meinen Arbeiten immer vom Archetypus des Kreises aus. Die Mitte des Kreises ist ein ruhender Pol. Von dort entwickeln sich Bewegung und Wachstum“, sagt Barbara Nanning, die sich seit vielen Jahren mit ihren farbenprächtigen Arbeiten in der Kunst- und Designszene einen Namen gemacht hat. Die Niederländerin studierte zunächst Keramik an der Rietveld Akademie in Amsterdam. Serien wie „Galaxy“, „Terra“ oder „Transmutation“ zeugen von einer lebendigen Dynamik und der Farbenfreude der Künstlerin. Sie lässt davon auch nicht ab, als sie 1995 ihre Liebe zu Glas entdeckt, nachdem Royal Leerdam Crystal sie gebeten hatte, für das Unternehmen verschiedene Stücke in Glas zu fertigen.

“I always work from the circle, it's an archetype. The center of the circle is a resting point; from there movement emanates,” says Barbara Nanning, who has become renowned in the art and design scene with her colorful works over many years. The Dutch artist first studied ceramics at the Gerrit Rietveld Academie in Amsterdam. Series such as Galaxy, Terra, or Transmutation demonstrate her dynamic forms and vivacious colors. The artist's did not abandon these even when she discovered her love of glass in 1995, after Royal Leerdam Crystal asked her to produce various pieces in glass for the company.

Besides the often spiral-like circles, in her glass works it is also the bold colors that make the artist's work so unique. Luminous reds, rich greens, daring gold, the play



Barbara Nanning:
Alexandrit 16-29
Glass, verre églomisé,
h 26 x 24 x 17 cm

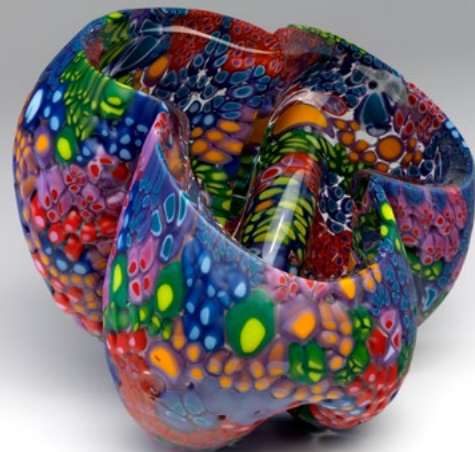
Neben den oft spiralartig wirkenden Kreisen sind es auch in ihren Glasarbeiten die kräftigen Farben, die die Werke der Künstlerin einmalig machen. Ein leuchtendes Rot, sattes Grün oder mutiges Gold, das Spiel von Blau und Violett, ja sogar das geheimniserfüllte Miteinander von Schwarz und Weiß üben eine verführerische Anziehungskraft aus. Ihre „Eternal Spring“-Serie oder „Monochrome“ versetzen uns in einen Moment von barocker Lebenslust und Üppigkeit.

Barbara Nanning hat kein systematisches, lineares Konzept für ihre Themen. Ideen entwickeln sich nach und nach, oft über einen längeren Zeitraum hinweg. Ohne sich und ihrer gestalterischen Sprache, ohne der Urform des Kreises untreu zu werden, spielt sie immer wieder mit erregenden Farbkompositionen und ungewöhnlichen Herstellungsverfahren wie der altüberlieferten Verre-églomisé-Technik und erreicht damit beeindruckend Neues.

Auch frühere Epochen oder Begegnungen mit anderen Kulturen inspirieren Barbara Nanning. So stehen Itchiku Kubotas kunstvolle, Landschaften zeigende Kimonos und Claude Monets im Sonnenlicht flirrende Wasserlilien Pate bei ihrer jüngsten Serie „Coloured Shadows“. Die Naturbilder des Japaners und Franzosen vor Augen, „malt“ sie ihre persönlichen Landschaften mit und in Glas. Aber es geht der Künstlerin nicht darum, realistisch wiederzugeben, was ihr Auge sieht - sie überträgt ihre Eindrücke und Gefühle in Form und Farbe. Zur Umsetzung solch subjektiver Wahrnehmungen müssen für sie Material und Technik hohe Geschmeidigkeit und Flexibilität aufweisen. Sie macht sich dabei die jahrhundertealte Millefiori-Technik zunutze, mit der sie sich kürzlich als Gastdesignerin im traditionsreichen französischen Glasunternehmen Saint-Louis beschäftigt hat.

Da die kommerziell erhältlichen farbigen Glasstäbe für ihre Vorgehensweise nicht geeignet sind, mischt und schmilzt Barbara Nanning verschiedenfarbiges monochromes Flachglas nach eigenen Vorstellungen. Mit Hilfe ihres Teams zieht sie die heiße Masse zu dünnen Stangen, die in ihrem Innern mehrere Farbschichten verbergen. Die Stäbe werden anschließend in ein bis zwei Zentimeter lange Stücke geschnitten, dann, mit den bunt gemusterten Schnittstellen sichtbar nach oben, dicht an dicht in Edelstahlschalen gesetzt und geschmolzen. Noch heiß löst die Künstlerin die kreisrunden gläsernen Schalen aus dem glatten Stahlmodell und gibt ihnen mit Hilfe eines speziellen Eisens ihre dynamisch geschwungene Gefäßform. Der abschließende Polierschliff verwandelt jedes einzelne „Coloured-Shadow“-Stück in einen lebendig erscheinenden Organismus mit aneinanderhängenden und ineinander übergehenden Zellen. „Ich stelle mir das Leben als pulsierende Zellen vor“, sagt Barbara Nanning. „Sie richten sich aus nach Form, Typ und Farbe und greifen ineinander. Die große Mutterzelle entwickelt kleinere Zellen, die in Gruppen mäandern.“

Barbara Nanning:
Giverny, 2015. Glass,
blown, handformed,
cutted, sandblasted,
h 24 x 23 x 15 cm



Barbara Nanning:
Water Lilies, 2015
Glass, blown,
handformed, cutted,
sandblasted, h 33 x 28
x 20 cm



Barbara Nanning:
Lanterns released
into the Sky, 2015
Glass, blown,
handformed, cutted,
sandblasted, h 37 x 39
x 18 cm



Barbara Nanning:
Rosa object, 2015
Glass, blown,
handformed, cutted,
sandblasted,
h 18 x 14 x 11 cm





Barbara Nanning: Eternal spring installation
White opaque glass, sculpted



Barbara Nanning:
Eternal Spring M-3
White opaque glass,
sculpted, 24 x 66 x
64 cm

Sie schätzt sich glücklich, dass sie, um ihrem hohen künstlerischen Anspruch gerecht zu werden, auf erfahrene Glasbläser und -polierer oder Designer wie Godfried Brands zählen kann. So oft wie möglich fährt sie auch ins tschechische Nový Bor, das für seine herausragenden Spezialisten in Sachen Glas bekannt ist.

Petra Reategui, Köln

Obwohl die Kreisform erklärter Ausgangspunkt für die Niederländerin ist, erlaubt sie sich doch hin und wieder, andere Pfade zu betreten. So begeisterte sie sich während eines Arbeitsaufenthalts in Japan für die Technik des Glasfusings. Das Ergebnis sind mehrschichtige bunte Glaspaneele, die als Wände oder Türflügel in schlichten, funktionalen Möbeln eingesetzt werden. Aber auch bei diesen Designerstücken sind es wieder Farbe und Muster, die eine entscheidende Rolle spielen.

Barbara Nanning ist keine Einzelkämpferin.

of blue and violet, even the mysterious interaction of black and white have a seductive appeal. Her Eternal Spring or Monochrome series let us immerse in a moment of baroque opulence and lust for life.

Barbara Nanning has no systematic linear concept for her themes. Ideas develop gradually, often over a long period of time. Without being untrue to herself or her artistic language or the archetype of the circle, she continues to play with exciting color compositions and unusual production processes such as the traditional verre-églomisé technique, thus achieving something new and impressive.

Earlier epochs or encounters with other cultures inspire Barbara Nanning as well. Thus Itchiku Kubota's kimonos depicting artful landscapes and Claude Monet's water lilies shimmering in the sunlight are the force behind her most recent series Coloured Shadows. With the nature imagery of the Japanese and French artists in her mind's eye, she "paints" her personal landscapes with and in glass. The artist is not interested in realistically mirroring what she sees, however; she renders her impressions and feelings in form and color. To carry out such subjective perceptions, the materials and techniques she uses must be extremely malleable and flexible. Thus she employs the centuries-old millefiori technique, which occupied her interest as a visiting designer at the long-standing French glass firm Saint-Louis recently.

Since the commercially available colored glass rods are unsuitable for her procedure, Barbara Nanning combines and fuses different colors of monochrome



Barbara Nanning: La Pivoine II, 2012.
White opaque glass, blown, sculpted, verre églomisé, h 43 x 36 x 69 cm



Barbara Nanning
was born in 1957 in Den Haag
and studied at the Gerrit Rietveld
Academie in Amsterdam from

1974 -79. She is both a ceramist
and a glass artist and has had
many solo and group exhibitions
in The Netherlands and abroad.

UPCOMING EXHIBITIONS:
Coloured Shadows: Barbara
Nanning, 6 February 6 – 27 March
2016, Museum Rijswijk, Rijswijk,
The Netherlands.
www.museumrijswijk.nl
Coloured Shadows in Glass is
supported through the grant
program for design of the creative
industries fund The Netherlands.



Barbara Nanning: b(L)ooming, 2012. White opaque glass, blown,
sculpted, verre églomisé, h 38 x 40 x 42 cm

sheets of glass according to her own ideas. With the help of her team, she draws the hot mass into thin rods, whose interior conceal several layers of color. She subsequently cuts the rods into pieces of one to two centimeters, then places them—with the colorfully patterned, cut surface visible on top—tightly next to one another in stainless steel bowls and fuses them. The artist separates the circular glass bowls in the still hot state from their smooth steel molds and with the help of a special iron gives them their dynamically contoured vessel form. The final grinding and polishing transforms each Coloured Shadow piece into an animated organism with linked and overlapping cells. Barbara Nanning imagines life as pulsating cells. Based on form, type, and color, they merge and interact. The big mother cell develops smaller cells that meander in groups.

Although the circular form is the Dutch artist's professed starting point, she does allow herself to follow other paths every once in a while. Thus she became very enthusiastic about the technique of glass fusing when she worked in Japan. As a result, she created colorful multilayered glass panels that can be inserted into simple functional furniture. In these designer pieces, color and pattern again play a decisive role.

Barbara Nanning is not a lone wolf. She is happy that she can count on experienced glassblowers and polishers or designers such as Godfried Brand to do justice to her high artistic standards. As often as possible she drives to Nový Bor in the Czech Republic, which is known for its outstanding specialists in glass matters.

It's nice to know that there will be several opportunities to see Barbara Nanning's works in 2016.

*Petra Reategui, Cologne, Germany
Translated from German by Claudia Lupri*